

WOJEWÓDZTWO OPOLSKIE

POZIOM 2

Powiadomienie o ryzyku wystąpienia przekroczenia poziomu informowania dla pyłu zawieszonego PM10 w powietrzu

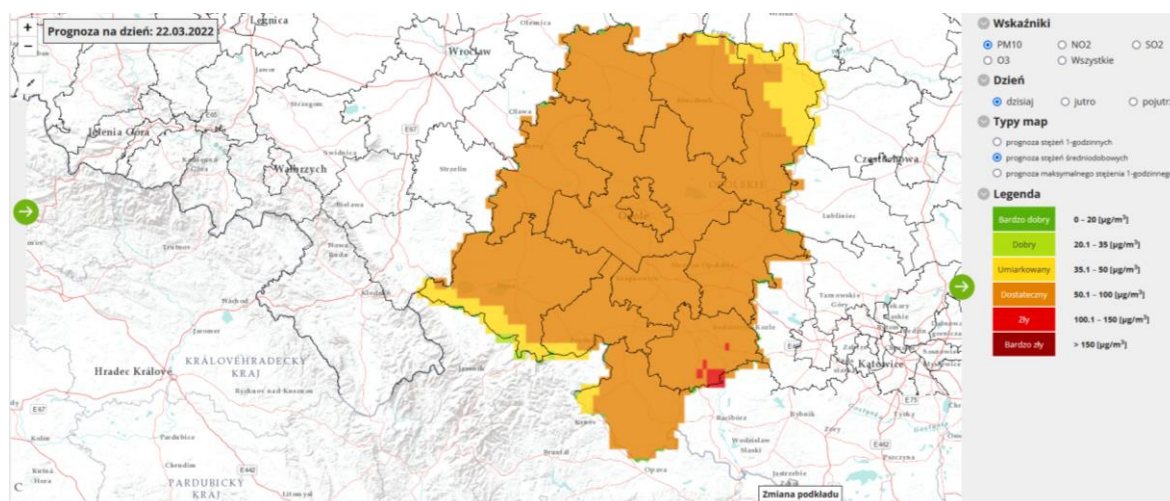
INFORMACJE O RYZYKU PRZEKROCZENIA POZIOMU INFORMOWANIA

| | |
|---|--|
| Zagrożenie | Ryzyko wystąpienia przekroczenia poziomu informowania ($100 \mu\text{g}/\text{m}^3$) dla pyłu zawieszonego PM10 w powietrzu. |
| Data wystąpienia | 22.03.2022 r. godz. 8.00 |
| Przewidywany czas trwania ryzyka | Od godz. 8.00 dnia 22.03.2022 r. do godz. 24.00 dnia 23.03.2022 r. |
| Przyczyny | Warunki meteorologiczne utrudniające rozprzestrzenianie się zanieczyszczeń w sytuacji wzmożonej emisji z sektora bytowo-komunalnego. |

Prognozowana jakość powietrza

Prognoza na dzień 22.03.2022 r. i na dzień 23.03.2022 r. dla stężeń średniodobowych pyłu PM10, przygotowana na podstawie prognozy zanieczyszczenia powietrza, wykonywanej przez Instytut Ochrony Środowiska - Państwowy Instytut Badawczy (IOŚ-PIB) dostępnej na portalu „Jakość powietrza” GIOŚ pod adresem <http://powietrze.gios.gov.pl/pjp/airPollution>

Dzień 22.03.2022 r.



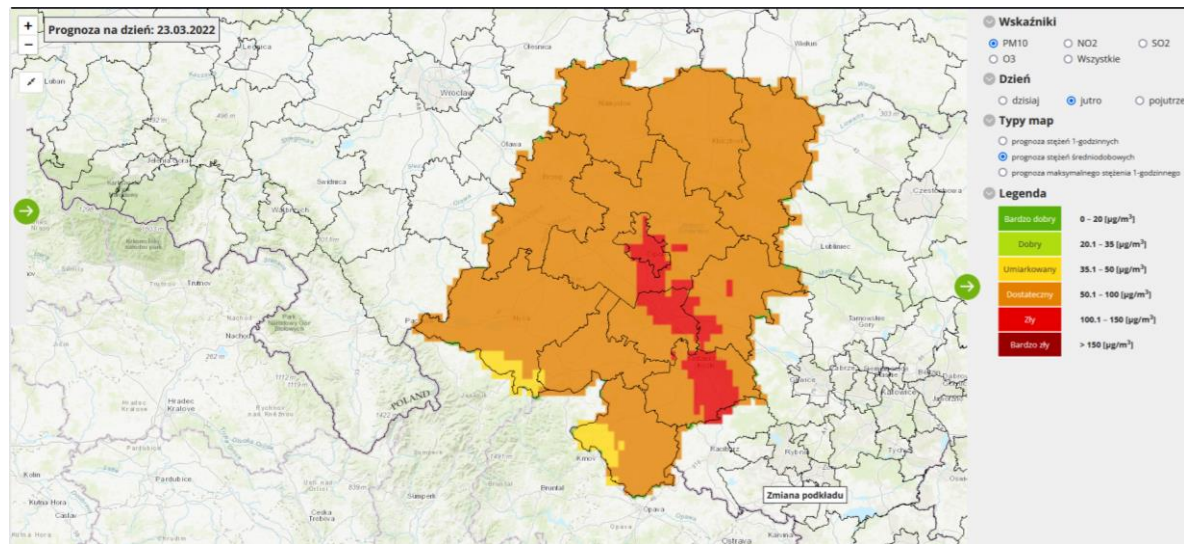
Obszar ryzyka wystąpienia przekroczenia poziomu informowania dla pyłu PM10

Prognozowane na dzień 22.03.2022 r. przekroczenie poziomu informowania dla pyłu PM10 obejmuje mały obszar w powiecie kędzierzyńsko-kozielskim w mieście Kędzierzyn-Koźle oraz w gminach: Polska Cerekiew i Cisek.

Ludność narażona na ryzyko wystąpienia przekroczenia poziomu informowania dla pyłu PM10

Ludność zamieszkująca obszar, na którym w dniu 22.03.2022 r. istnieje ryzyko przekroczenia poziomu informowania dla pyłu PM10: ok. 1 tys.

Dzień 23.03.2022 r.



Obszar ryzyka wystąpienia przekroczenia poziomu informowania dla pyłu PM10

Prognozowane na dzień 23.03.2022 r. przekroczenie poziomu informowania dla pyłu PM10 obejmuje znaczną część miasta Opole, południową część obszaru powiatu opolskiego, zachodnią część oraz niewielki obszar w środkowej części powiatu strzeleckiego, środkową część powiatu kędzierzyńsko-kozielskiego wraz z miastem Kędzierzyn-Koźle, północno-wschodnią część powiatu krapkowickiego wraz z miastami Krapkowice i Gogolin.

Ludność narażona na ryzyko wystąpienia przekroczenia poziomu informowania dla pyłu PM10

Ludność zamieszkująca obszar, na którym w dniu 23.03.2022 r. istnieje ryzyko przekroczenia poziomu informowania dla pyłu PM10: ok. 200 tys.

INFORMACJE O ZAGROŻENIU

| | |
|---|--|
| Wrażliwe grupy ludności | <ul style="list-style-type: none">osoby cierpiące z powodu przewlekłych chorób sercowo-naczyniowych (zwłaszcza niewydolność serca, choroba wieńcowa),osoby cierpiące z powodu przewlekłych chorób układu oddechowego (np. astma, przewlekła obturacyjna choroba płuc),osoby starsze, kobiety w ciąży oraz dzieci,osoby z rozpoznaną chorobą nowotworową oraz ozdrowieńcy. |
| Możliwe negatywne skutki dla zdrowia | Osoby cierpiące z powodu chorób serca mogą odczuwać pogorszenie samopoczucia np. uczucie bólu w klatce piersiowej, brak tchu, zmęczenie. |

| | |
|---|---|
| | <p>Osoby cierpiące z powodu przewlekłych chorób układu oddechowego mogą odczuwać przejściowe nasilenie dolegliwości, w tym kaszel, dyskomfort w klatce piersiowej, nasilenie się objawów ataków astmy.</p> <p>Podobne objawy mogą wystąpić również u osób zdrowych. W okresach wysokich stężeń pyłu zawieszonego w powietrzu zwiększa się ryzyko infekcji dróg oddechowych.</p> |
| <p>Zalecane środki ostrożności</p> | <p><u>Ogół ludności:</u></p> <ul style="list-style-type: none"> - rozważ ograniczenie intensywnego wysiłku fizycznego na zewnątrz jeśli odczuwasz pieczenie w oczach, kaszel lub ból gardła, - ogranicz wietrzenie pomieszczeń, - unikaj działań zwiększających zanieczyszczenie powietrza, np. palenia w kominku. <p><u>Wrażliwe grupy ludności:</u></p> <ul style="list-style-type: none"> - ogranicz intensywny wysiłek fizyczny na zewnątrz, - nie zapominaj o normalnie przyjmowanych lekach, - osoby z astmą mogą częściej odczuwać objawy (duszność, kaszel, świsty) i potrzebować swoich leków częściej niż normalnie, - ogranicz wietrzenie pomieszczeń, - unikaj działań zwiększających zanieczyszczenie powietrza, np. palenia w kominku. <p>W przypadku nasilenia objawów chorobowych zalecana jest konsultacja z lekarzem.</p> <p><u>Zaleca się również:</u></p> <ul style="list-style-type: none"> - zwiększenie nadzoru nad osobami przewlekle chorymi, w tym niepełnosprawnymi, - prowadzenie szerokiej edukacji adresowanej przede wszystkim do uczniów szkół podstawowych, średnich oraz ich prawnych opiekunów, dotyczącej problemu zanieczyszczonego powietrza oraz możliwych zachowań i czynności zmniejszających ryzyko narażenia na wysokie stężenia zanieczyszczeń w tym pyłu zawieszonego, - bieżące śledzenie informacji o zanieczyszczeniu powietrza (http://powietrze.gios.gov.pl/pjp/current). |

| <p align="center">DZIAŁANIA ZMIERZAJĄCE DO OGRANICZENIA PRZEKROCZEŃ</p> | |
|--|--|
| <p>Zakres działań krótkoterminowych</p> | <p>Działania określone przez Zarząd Województwa w planach działań krótkoterminowych:</p> |

| | |
|--|---|
| | <p>OSTRZEGAWCZE:</p> <ul style="list-style-type: none"> • Zalecenie ograniczenia przebywania dzieci na otwartej przestrzeni w czasie pobytu w placówce, • Zalecenie ograniczenia długotrwałego przebywania na otwartej przestrzeni, • Zalecenie unikania przewietrzania pomieszczeń w trakcie trwania alarmu, • Zalecenie ograniczenia aktywności fizycznej na zewnątrz, • Zalecenie stosowania się do zaleceń lekarskich i właściwe zaopatrzenie się w potrzebne leki. <p>OPERACYJNE:</p> <ul style="list-style-type: none"> • Kontrole gospodarstw domowych pod kątem spalania odpadów oraz realizacji zapisów uchwały antysmogowej, • Kontrole w zakresie zakazu spalania pozostałości roślinnych na powierzchni ziemi na terenach zabudowanych, • Zakaz czyszczenia ulic i chodników na sucho (przy temperaturze powyżej 5 °C), • Zalecenie nieużywania dmuchaw do sprzątania ulic, chodników i placów oraz usuwania liści z ulic, chodników i trawników, • Zalecenia ograniczenia prac powodujących zapylenie, • Zalecenie nie rozpalania w kominkach niebędących jedynym źródłem ogrzewania, • Zalecenia korzystania z komunikacji zbiorowej, • Kontrole pojazdów pod kątem emisji spalin. |
|--|---|

| INFORMACJE ORGANIZACYJNE | |
|---------------------------------|--|
| Data wydania | 22.03.2022 r. godz. 8.00 |
| Podstawa prawna | <ul style="list-style-type: none"> • Ustawa z dnia 27 kwietnia 2001 r. Prawo ochrony środowiska (Dz. U. z 2020 r. poz. 1219 z późn. zm.) • rozporządzenie Ministra Środowiska z dnia 8 października 2019 r. zmieniające rozporządzenie w sprawie poziomów niektórych substancji w powietrzu (Dz. U. poz. 1931) |
| Źródła danych | <ul style="list-style-type: none"> • Państwowy Monitoring Środowiska – dane z systemu monitoringu jakości powietrza Głównego Inspektoratu Ochrony Środowiska • Instytut Ochrony Środowiska – Państwowy Instytut Badawczy (IOŚ-PIB) w Warszawie - prognoza jakości powietrza |
| Opracowanie | Regionalny Wydział Monitoringu Środowiska w Opolu Departament Monitoringu Środowiska Głównego Inspektoratu Ochrony Środowiska |
| Publikacja | http://powietrze.gios.gov.pl/pjp/rwms/8/overruns/0 |